

COOPERATIVISME I ECONOMIA SOLIDÀRIA

Maig 2018





Les **cooperatives** són empreses gestionades democràticament per les persones associades (socis i sòcies), per als quals l'adhesió voluntària a la cooperativa implica un compromís de participació activa,

L'expressió del cooperativisme.

La cooperativa com a forma d'empresa que integra una doble dimensió social i econòmica, assumint el seu caràcter solidari, que implica un compromís entre els seus membres.



* Vídeo de coop i volta

Treball en grup: 10'

En grups de 3:

- Feu un petit llistat de les característiques principals del cooperativisme.
- Què us ha crida't més l'atenció del vídeo.



Una cooperativa és...

- **Una associació autònoma** de persones que s'han agrupat **voluntàriament** per satisfer les seves necessitats i aspiracions econòmiques, socials i culturals comuns.
- Una empresa de gestió democràtica.
- Una empresa **proprietat de totes les persones** membres que en són sòcies; el centre no és el capital, son les persones.
- Una empresa on, les decisions adoptades, equilibren la necessitat de la rendibilitat amb les necessitats dels membres i els interessos de la comunitat.
- Com qualsevol altra empresa, es defineix per tres interessos bàsics: **la propietat, el control i el benefici**; però només en les cooperatives els tres interessos estan generats i governats directament per **tots els membres associats**.

UNA COOPERATIVA ÉS UNA EMPRESA BASADA EN PRINCIPIS I EN LA QUAL ELS SOCIS I LES SÒCIES PARTICIPEN DE LA PROPIETAT, LA GESTIÓ I ELS RESULTATS, EN FUNCIÓ DE L'ACTIVITAT REALITZADA.

- Relacions societàries.
- Promouen la participació.
- Més arrelament al territori.



Els principis cooperatius

Proclamats per l'Aliança Cooperativa Internacional (1995), són les pautes de gestió a través de les quals les cooperatives intenten dur els seus valors a la pràctica

- 1r. Adhesió voluntària i oberta.
- 2n. Gestió democràtica.
- 3r. Participació econòmica de les persones sòcies.
- 4t. Autonomia i independència.
- 5è. Educació, formació i informació.
- 6è. Cooperació entre cooperatives.
- 7è. Interès per la comunitat.



VALORS DEL COOPERATIVISME

Autoajuda / Autoresponsabilitat/ Democràcia / Igualtat /
Equitat/ Solidaritat /
Honestedat/ Transparència /
Responsabilitat social/



* Vídeo empreses coop valors

Com es governa i dirigeix una cooperativa?



Estatuts socials i òrgans de govern

- **L' Assemblea general:** màxim òrgan d'expressió de la voluntat social. Acords obligatoris per a tothom. Pot decidir sobre qualsevol assumpte no delegat en un altre òrgan. Està formada per totes les persones sòcies

1 persona sòcia = 1 vot

- **El Consell Rector :** Òrgan de representació i de govern de la cooperativa, que gestiona l'empresa i exerceix, quan s'escau, el control permanent i directe de la direcció o gerència.

Estableix les directrius generals d'actuació, d'acord amb la política fixada per l'assemblea general.

Les persones membres del Consell Rector són escollides per l'assemblea d'entre els socis i les sòcies de la cooperativa

Tipologia de cooperatives.

Les cooperatives es podran classificar d'acord amb els següents criteris:

Per la seva base social:

- cooperatives de primer grau.
- cooperatives de segon grau.

Per la seva estructura socioeconòmica:

- **A) Cooperatives de producció:** Amb l'objectiu de millorar la renda dels associats, ja siguin petits empresaris, professionals per compte propi o persones físiques que cooperativitzen el treball.
- **B) Cooperatives de consum:** Tenen com a objectiu obtenir estalvi de les rendes dels associats, ja siguin empreses o persones.

Per la classe d'activitat que constitueixi el seu objecte social*:

- Cooperatives agràries.
- Cooperatives de serveis.
- Cooperatives de treball associat,
- Cooperatives de consumidors i usuaris,
- Cooperatives d'habitatges,
- Cooperatives de crèdit,
- Cooperatives d'assegurances,
- Cooperatives sanitàries,
- Cooperatives d'ensenyament,
- Cooperatives marítimes,
- Cooperatives integrals i
- Cooperatives rurals.

*segons la regulació específica a la llei vigent

Abacus ●●●

Cooperativa

TUS
Transports
Urbans
de Sabadell



TRÉBOL
ecomensajeros

SOM
energia



Caixa
d'Enginyers





Cooperatives d'Iniciativa Social

Federació de Cooperatives de Treball de Catalunya



Cooperatives de Treball de Catalunya



FEDERACIÓ DE
COOPERATIVES
AGRÀRIES
DE CATALUNYA



Confederació
de Cooperatives de
Catalunya

fecec

Federació
de Cooperatives
d'Ensenyament
de Catalunya

Economia social i solidària (ESS)

- És un **moviment social** i un conjunt de **pràctiques** alhora.

Com a moviment, formula una proposta política de transformació social a través de la democratització de l'economia, l'autogestió del treball, la prioritització de les persones per sobre del capital i les relacions basades en la cooperació i la sostenibilitat de la vida.

* Vídeo què es l'economia social

L'ESS vol superar el capitalisme modificant l'objectiu de l'activitat econòmica:

- ✓ Priorització de la satisfacció de necessitats per sobre del lucre.
- ✓ Aposta per la propietat col·lectiva i la gestió democràtica.
- ✓ Compromís amb la comunitat, la sostenibilitat ambiental i l'equitat de gènere.
- ✓ Funcionament participatiu.
- ✓ Perspectiva transformadora de l'economia i la societat.

Seguint aquesta lògica, els mecanismes de relació entre iniciatives de l'ESS no es basen en la **competència**, sinó en la **intercooperació i el treball conjunt**.



Un dels objectius de l'economia solidària és
la construcció de Mercat Social:

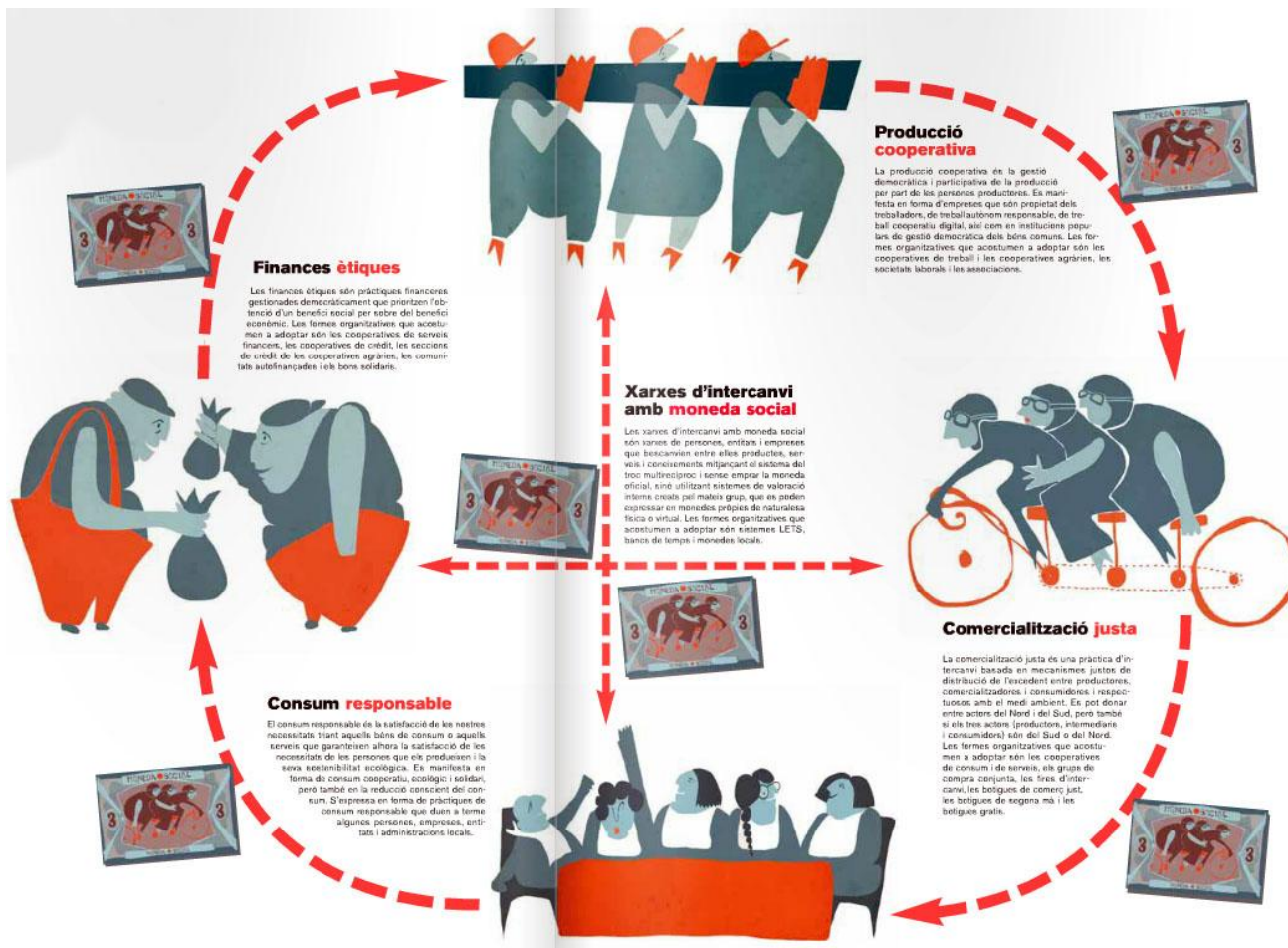
Una xarxa de producció, distribució i consum de béns i serveis, que funciona amb criteris democràtics, ecològics i solidaris en un territori determinat, i que està constituïda, tant per empreses socials com per consumidors individuals i col·lectius, com són ajuntaments, escoles, etc.

(Jordi Garcia, 2002)





mercat social



Treball en grup: 15'

En grups de 3:

- Mireu de decidir quin son els trets més característics de l'Economia Social i Solidària i expliqueu perquè.
- Que penseu del consum responsable. Què vol dir consumir responsablement?
- Comenteu quines empreses, entitats d'economia solidària coneixeu i a què es dediquen.



Accions emprenedores que podrien respondre a una cooperativa?.

En Marc, la Maria i en Pere volen muntar una empresa d'esports d'aventura. Cadascú aporta 6.000 € per poder engegar la iniciativa.

Un col·lectiu format per 20 persones crea una empresa per a la compra d'aliments de més qualitat i millor preu.

L'Anna i la Laura van crear una empresa de cultiu i venda de verdures ecològiques. Totes dues hi treballen i cooperen enormement. Han passat 5 anys i no s'ha incorporat cap altre soci a l'empresa.

10 famílies de persones amb una discapacitat física han comprat una furgoneta de transport adaptada. Una de les famílies hi ha posat el doble de capital que la resta i ara decideix llogar-la a un veí amb dificultats de mobilitat.

Moltes gràcies!

Maig 2018

